

IEC Gerätestecker C14 mit Filter, Netzschalter 1- oder 2-polig, front- oder rückseitige Montage



Schraubbefestigung
von Frontseite



Schnappbefestigung
von Frontseite



Schraubbefestigung
von Frontseite, Schutzklasse II



Siehe unten:
[Zulassungen und Konformitäten](#)

Beschreibung

- Einbau in Platten :
Schraubbefestigung von Front- oder Rückseite, Schnappbefestigung Frontseite
- 3 Funktionen :
Gerätestecker Schutzklasse I oder II , Netzschalter 1- oder 2-polig , Netzfilter in standard und medizinial Ausführung
- Steckanschlüsse 6.3 x 0.8 mm

Alleinstellungsmerkmale

- Kompaktes Gerätestecker-Kombielement
- In weiss oder schwarz erhältlich
- Schalter für hohe Einschaltspitzenströme
- V-Lock Auszugssicherung

Merkmale

- Kompakte Bauform mit optimaler Abschirmung
- Rückseitige Montage für effiziente kostengünstige Einbauten
- Die einzelnen Modul-Komponenten sind bereits verdrahtet
- Netzschalter unbeleuchtet oder beleuchtet
- Universelles Netzfilter für Standardanwendungen
- Ideal für Anwendungen mit hohen transienten Lasten
- Für Anwendungen nach IEC/UL 62368-1 empfehlen wir Filtervarianten mit Ableitwiderstand
- Geeignet für den Einsatz in Medizinalgeräten nach IEC/UL 60601-1 (1 MOOP, 1 MOPP)

Weitere Ausführungen auf Anfrage

- Lötanschlüsse
- Andere Wippenbeschriftungen
- Kapazität CX1

Referenzen

Alternativ: Version ohne Netzfilter [DC11](#)
 Ersetzt Typ [KFB1](#); [KFB2](#)

Weblinks

[PDF-Datenblatt](#), [HTML-Datenblatt](#), [Allgemeine Produktinformation](#), [Zulassungen](#), [Distributor-Stock-Check](#), [Zubehör](#), [Detailanfrage zu Typ](#)

Neu gibt es Varianten passend zum V-Lock-Stecksystem. Die Produkte haben eine vorgesehene Öffnung zum Einrasten des Nockens an der Steckdose. Das V-Lock-System verhindert ein ungewolltes Trennen des Stecksystems.

Technische Daten

Nenndaten IEC	1 - 10A @ Tu 40 °C / 250VAC; 50Hz
Nenndaten UL/CSA	1 - 10A @ Tu 40 °C / 250VAC; 60Hz
Ableitstrom	standard < 0.5mA (250V / 60Hz) medizinial < 5 µA (250 V / 60 Hz)
Spannungsfestigkeit	> 1.7kVDC zwischen L-N > 2.7kVDC zwischen L/N-PE Prüfspannung (2 sec)
Zulässige Betriebstemperatur	-25 °C bis 85 °C
Klimakategorie	25/085/21 gemäss IEC 60068-1
IP-Schutzgrad	Frontseite IP40 gemäss IEC 60529
Schutzklasse	Geeignet für Geräte der Schutzklasse I oder II gemäss IEC 61140
Klemme	Steckanschlüsse 6.3 x 0.8 mm
Plattendicke S	Schraub: max 8mm Anzugsdrehmoment max 0.5Nm Schnapp: 1 mm bis 3mm
Material	Thermoplast, schwarz / weiss, UL 94V-0

Gerätestecker/-Dose	C14 / C18 gemäss IEC 60320-1, UL 498, CSA C22.2 no. 42 (Für kalte Bedingungen) Stiftemperatur 70 °C, 10A, Schutzklasse I oder II
Netzschalter	Wippschalter 1-/2-polig, unbeleuchtet oder beleuchtet, gemäss IEC 61058-1 Technische Details
Netzfilter	Standard- und Medizinalversion, IEC 60939, UL 60939-3, CSA C22.2 no. 8 Technische Details
MTBF	> 1'900'000 h gemäss MIL-HB-217 F

Zulassungen und Konformitäten

Detaillierte Informationen zu Zulassungen, Normanforderungen, Verwendungshinweisen und Prüfdetails finden Sie in [Details über Zulassungen](#)

SCHURTER Produkte sind grundsätzlich für den Einsatz im industriellen Umfeld ausgelegt. Sie verfügen über Zulassungen unabhängiger Prüfstellen gemäss nationaler und internationaler Normen. Produkte mit spezifischen Eigenschaften und Anforderungen wie sie etwa im Bereich Automotive nach IATF 16949, der Medizintechnik gemäss ISO 13485 oder in der Luft- und Raumfahrt gefordert werden, können ausschliesslich mit kundenspezifischen, individuellen Vereinbarungen durch SCHURTER angeboten werden.

Zulassungen








Durch das Zulassungszeichen bescheinigen die Prüfstellen die Einhaltung der sicherheitstechnischen Anforderungen, die an elektronische Produkte gestellt werden.

Zulassung Referenztyp: DC12

Zulassungslogo	Zertifikat	Zulassungsstelle	Beschreibung
	VDE Zulassungen	VDE	Ausweisnummer: 40001522
	UL Zulassungen	UL	UR Ausweisnummer: E495089
	CQC Zulassungen	CQC	CQC Ausweisnummer: CQC18001188116




Produktnormen

Produktnormen, welche referenziert werden

Organisation	Design	Norm	Beschreibung
	Ausgelegt gemäss	IEC 60320-1	Gerätekupplungen für Haushalt und ähnliche allgemeine Zwecke
	Ausgelegt gemäss	IEC 60939	Passive Filter für die Unterdrückung von elektromagnetischen Störungen
	Ausgelegt gemäss	IEC 61058-1	Geräteschalter - Teil 1: Allgemeine Anforderungen
	Ausgelegt gemäss	UL 498	Norm für Befestigungsstecker und Steckdosen
	Ausgelegt gemäss	UL 60939-3	Passive Filter für die Unterdrückung von elektromagnetischen Störungen
	Ausgelegt gemäss	CSA C22.2 no. 42	Allgemeine Anwendung, Befestigungsstecker und ähnliche Verdrahtungsanschlüsse
	Ausgelegt gemäss	CSA C22.2 no. 8	Filter gegen elektromagnetische Störungen (EMI)









Anwendungsnormen

Anwendungsnormen, in welchen die Produkte entsprechend verwendet werden können

Organisation	Design	Norm	Beschreibung
	Geeignet für Anwendungen gemäss	IEC/UL 62368-1	Einrichtungen für Audio/Video-, Informations- und Kommunikationstechnik - Teil 1: Sicherheitsanforderungen
	Geeignet für Anwendungen gemäss	IEC 60601-1	Medizinische elektrische Geräte - Teil 1: Allgemeine Anforderungen an die grundlegende Sicherheit und die Leistungsfähigkeit
	Geeignet für Anwendungen gemäss	IEC 60335-1	Sicherheit elektrischer Geräte für den Hausgebrauch und ähnliche Zwecke. Erfüllt die Anforderungen für Geräte in unbeaufsichtigtem Betrieb. Dies beinhaltet die verschärften Glühdrahtanforderungen nach IEC 60695-2-11 oder -12 & -13.

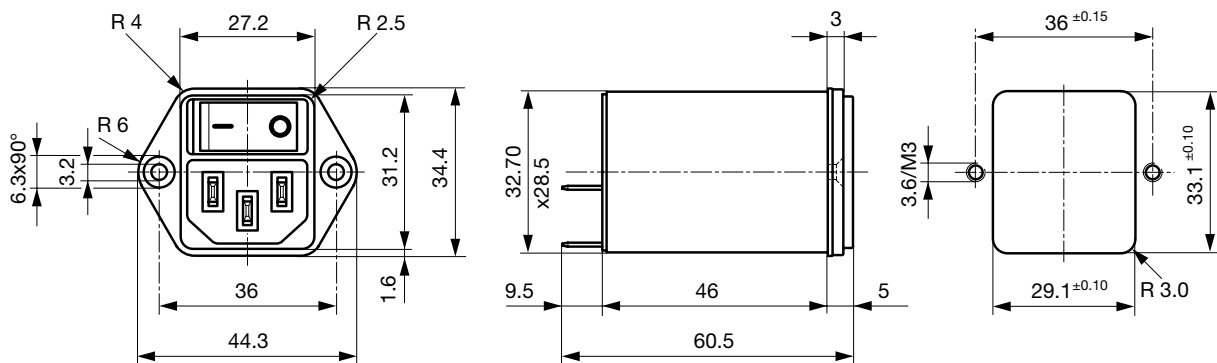
Konformitäten

Das Produkt ist konform mit folgenden Richtlinien

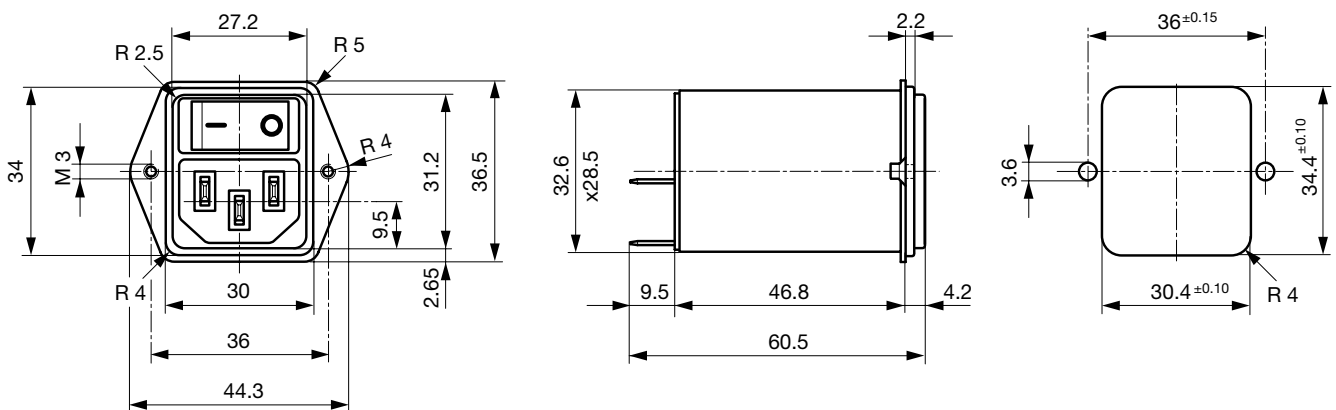
Identifikation	Details	Aussteller	Beschreibung
	CE-Konformitätserklärung	SCHURTER AG	Die CE-Kennzeichnung erklärt, dass das Produkt gemäss der EU-Vordnung 765/2008 den geltenden Anforderungen genügt, die in den Harmonisierungsrechtsvorschriften der Gemeinschaft über ihre Anbringung festgelegt sind.
	UKCA-Konformitätserklärung	SCHURTER AG	Die UKCA-Kennzeichnung erklärt, dass das Produkt gemäss dem Britischen Amendment zur Verordnung (EC) 765/2008 den geltenden Anforderungen genügt.
	RoHS	SCHURTER AG	Richtlinie RoHS 2011/65/EU, Ergänzung (EU) 2015/863
	China RoHS	SCHURTER AG	Das Gesetz SJ/T 11363-2006 (China RoHS) ist seit dem 1. März 2007 in Kraft. Ähnlich wie bei der EU-Richtlinie RoHS.
	REACH	SCHURTER AG	Am 1. Juni 2007 trat die Verordnung (EG) Nr. 1907/2006 zur Registrierung, Bewertung, Zulassung und Beschränkung chemischer Stoffe 1 (kurz: "REACH") in Kraft.
		SCHURTER AG	V-Lock Auszugssicherungen basieren auf einer passenden Stecker-Dosen-Kombination. Die Produkte haben eine vorgesehene Öffnung zum Einrasten des Nockens an der Steckdose. Das V-Lock-System verhindert ein ungewolltes Trennen des Stecksystems.
	White Paper Glühdrahtprüfung	SCHURTER AG	Erfüllt die Anforderungen von IEC 60335-1 für Geräte in unbeaufsichtigtem Betrieb. Dies beinhaltet die verschärften Glühdrahtanforderungen nach IEC 60695-2-11 oder -12 & -13.
	Medizintechnik	SCHURTER AG	Geeignet für den Einsatz in Medizinalgeräten nach IEC/UL 60601-1 (1 MOOP, 1 MOPP)

Dimension [mm]

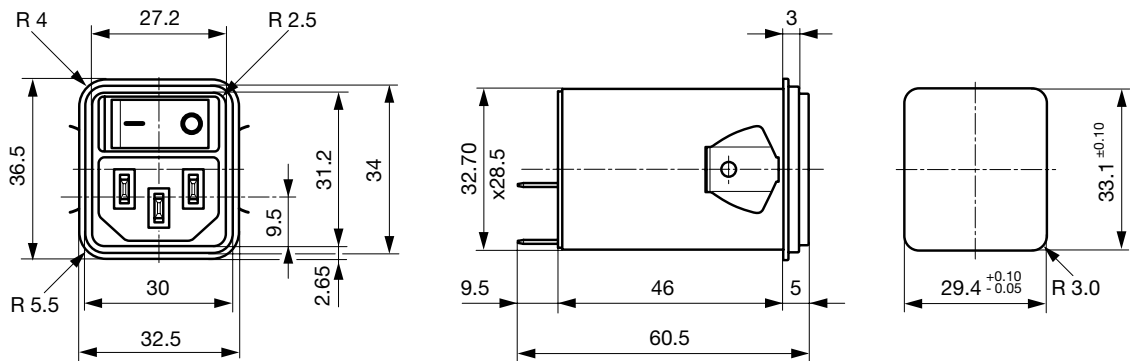
Schraubmontage von Frontseite



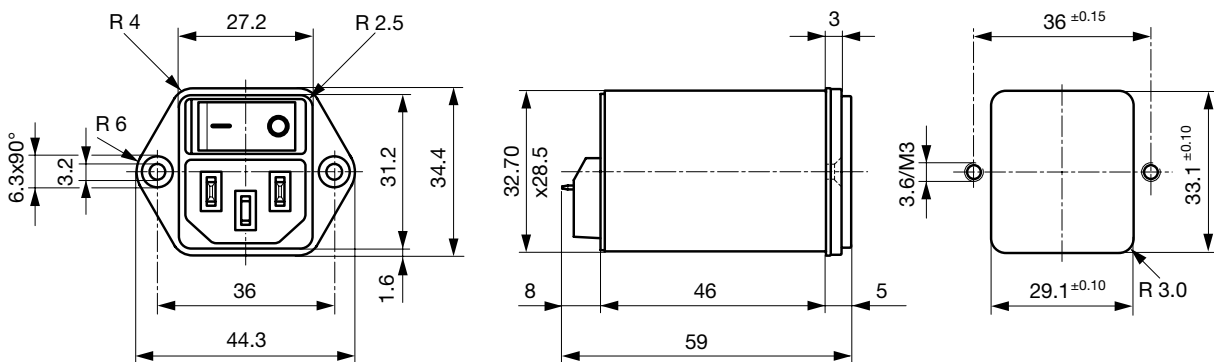
Schraubmontage von Rückseite (Metallflansch)



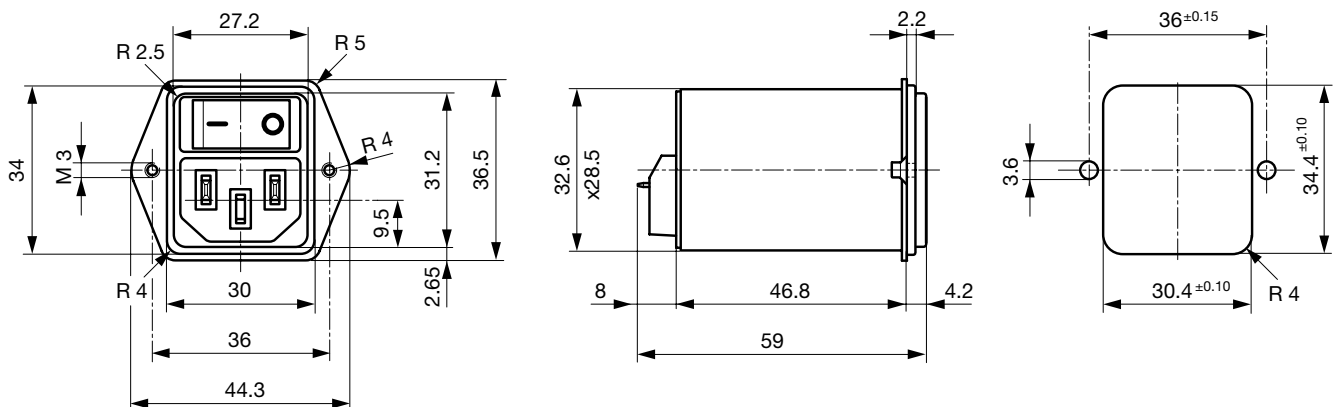
Schnappmontage von Frontseite



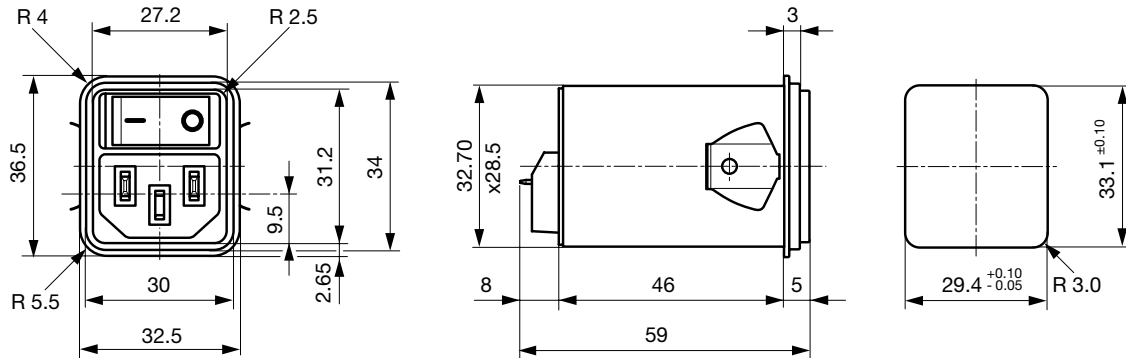
Schraubmontage von Frontseite (Schutzklasse II)



Schraubmontage von Rückseite (Schutzklasse II)



Schnappmontage von Frontseite (Schutzklasse II)



Daten der Filterkomponenten

Nennstrom [A]	Filter-Typ	Induktivitäten L [mH]	Kapazität CX [nF]	Kapazität CY [nF]	R [M Ω]
1	Standardversion	2 x 10	100	2.2	1
2	Standardversion	2 x 4	100	2.2	1
4	Standardversion	2 x 1.5	100	2.2	1
6	Standardversion	2 x 0.8	100	2.2	1
10	Standardversion	2 x 0.3	100	2.2	1
1	Medizinalversion (M5)	2 x 10	100	-	1
2	Medizinalversion (M5)	2 x 4	100	-	1
4	Medizinalversion (M5)	2 x 1.5	100	-	1
6	Medizinalversion (M5)	2 x 0.8	100	-	1
10	Medizinalversion (M5)	2 x 0.3	100	-	1
1	Medizinalversion (M80)	2 x 10	100	0.47	1
2	Medizinalversion (M80)	2 x 4	100	0.47	1
4	Medizinalversion (M80)	2 x 1.5	100	0.47	1
6	Medizinalversion (M80)	2 x 0.8	100	0.47	1
10	Medizinalversion (M80)	2 x 0.3	100	0.47	1

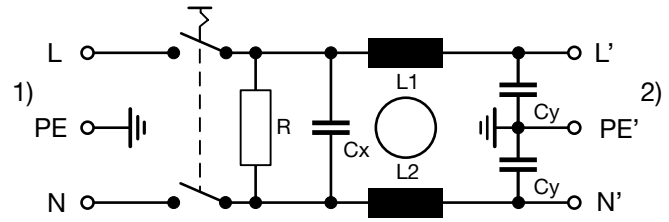
Schaltbilder

Standard Filter 1-polig



1) Netz
 2) Last

Standard Filter 2-polig



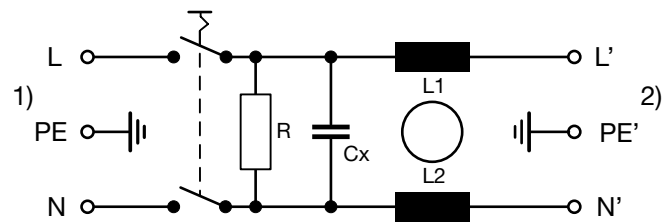
1) Netz
 2) Last

Medizinal Filter 1-polig (M5)



1) Netz
 2) Last

Medizinalversion (M5)
 2-polig



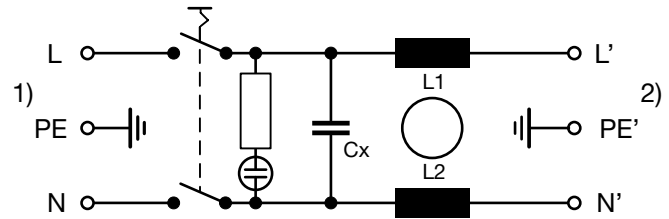
1) Netz
 2) Last

Standardfilter 2-polig
 beleuchtet



1) Netz
 2) Last

Medizinalfilter 2-polig
 beleuchtet



1) Netz
 2) Last

Medizinal Filter 2-polig (M5) Schutzklasse II



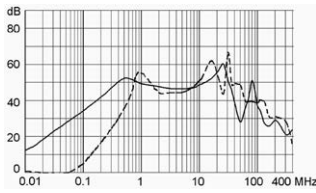
1) Netz
 2) Last

Einfügungsdämpfungen

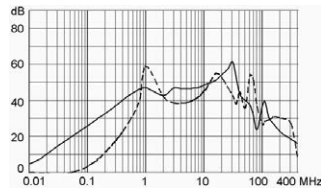
--- 50Ω symmetrisch ____ 50Ω asymmetrisch

Standard Version

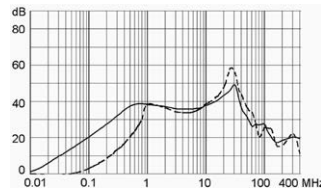
1 A



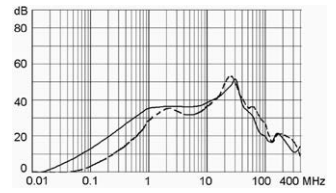
2 A



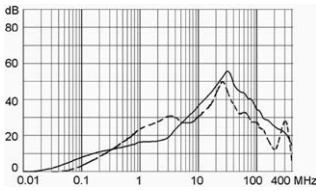
4 A



6 A

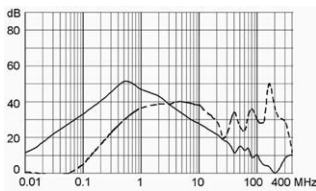


10 A

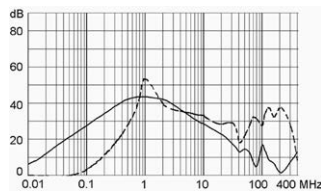


Medizinal Version (M5)

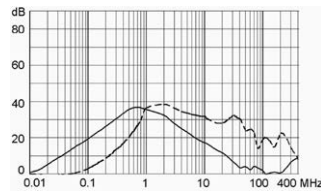
1 A



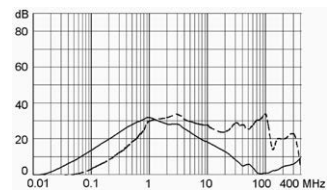
2 A



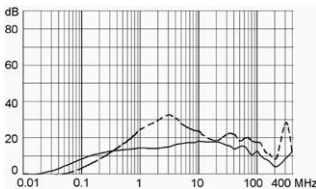
4 A



6 A



10 A



Alle Varianten

Nennstrom	Filter-Typ	Plattenmontage	Montageseite	Netzschalter	Beleuchtung	Farbe	Schutz-klasse	V-Lock	Bestell-Nummer
1	Standardversion	Schraub	frontseitig	1-polig	unbeleuchtet	schwarz	I	●	DC12.1102.003
2	Standardversion	Schraub	frontseitig	1-polig	unbeleuchtet	schwarz	I	●	DC12.2102.003
4	Standardversion	Schraub	frontseitig	1-polig	unbeleuchtet	schwarz	I	●	DC12.3102.003
6	Standardversion	Schraub	frontseitig	1-polig	unbeleuchtet	schwarz	I	●	DC12.4102.003
10	Standardversion	Schraub	frontseitig	1-polig	unbeleuchtet	schwarz	I	●	DC12.5102.003
1	Standardversion	Schraub	frontseitig	2-polig	unbeleuchtet	schwarz	I	●	DC12.1102.001
2	Standardversion	Schraub	frontseitig	2-polig	unbeleuchtet	schwarz	I	●	DC12.2102.001
4	Standardversion	Schraub	frontseitig	2-polig	unbeleuchtet	schwarz	I	●	DC12.3102.001
6	Standardversion	Schraub	frontseitig	2-polig	unbeleuchtet	schwarz	I	●	DC12.4102.001
10	Standardversion	Schraub	frontseitig	2-polig	unbeleuchtet	schwarz	I	●	DC12.5102.001
1	Standardversion	Schraub	rückseitig	1-polig	unbeleuchtet	schwarz	I	●	DC12.1102.203
2	Standardversion	Schraub	rückseitig	1-polig	unbeleuchtet	schwarz	I	●	DC12.2102.203

Nennstrom	Filter-Typ	Plattenmontage	Montageseite	Netzschalter	Beleuchtung	Farbe	Schutz- klasse	V-Lock	Bestell-Nummer
4	Standardversion	Schraub	rückseitig	1-polig	unbeleuchtet	schwarz	I	●	DC12.3102.203
6	Standardversion	Schraub	rückseitig	1-polig	unbeleuchtet	schwarz	I	●	DC12.4102.203
10	Standardversion	Schraub	rückseitig	1-polig	unbeleuchtet	schwarz	I	●	DC12.5102.203
1	Standardversion	Schraub	rückseitig	2-polig	unbeleuchtet	schwarz	I	●	DC12.1102.201
2	Standardversion	Schraub	rückseitig	2-polig	unbeleuchtet	schwarz	I	●	DC12.2102.201
4	Standardversion	Schraub	rückseitig	2-polig	unbeleuchtet	schwarz	I	●	DC12.3102.201
6	Standardversion	Schraub	rückseitig	2-polig	unbeleuchtet	schwarz	I	●	DC12.4102.201
10	Standardversion	Schraub	rückseitig	2-polig	unbeleuchtet	schwarz	I	●	DC12.5102.201
1	Standardversion	Schnapp	frontseitig	1-polig	unbeleuchtet	schwarz	I	●	DC12.1102.103
2	Standardversion	Schnapp	frontseitig	1-polig	unbeleuchtet	schwarz	I	●	DC12.2102.103
4	Standardversion	Schnapp	frontseitig	1-polig	unbeleuchtet	schwarz	I	●	DC12.3102.103
6	Standardversion	Schnapp	frontseitig	1-polig	unbeleuchtet	schwarz	I	●	DC12.4102.103
10	Standardversion	Schnapp	frontseitig	1-polig	unbeleuchtet	schwarz	I	●	DC12.5102.103
1	Standardversion	Schnapp	frontseitig	2-polig	unbeleuchtet	schwarz	I	●	DC12.1102.101
2	Standardversion	Schnapp	frontseitig	2-polig	unbeleuchtet	schwarz	I	●	DC12.2102.101
4	Standardversion	Schnapp	frontseitig	2-polig	unbeleuchtet	schwarz	I	●	DC12.3102.101
6	Standardversion	Schnapp	frontseitig	2-polig	unbeleuchtet	schwarz	I	●	DC12.4102.101
10	Standardversion	Schnapp	frontseitig	2-polig	unbeleuchtet	schwarz	I	●	DC12.5102.101
1	Medizinalversion (M5)	Schraub	frontseitig	1-polig	unbeleuchtet	schwarz	I	●	DC12.1202.003
2	Medizinalversion (M5)	Schraub	frontseitig	1-polig	unbeleuchtet	schwarz	I	●	DC12.2202.003
4	Medizinalversion (M5)	Schraub	frontseitig	1-polig	unbeleuchtet	schwarz	I	●	DC12.3202.003
6	Medizinalversion (M5)	Schraub	frontseitig	1-polig	unbeleuchtet	schwarz	I	●	DC12.4202.003
10	Medizinalversion (M5)	Schraub	frontseitig	1-polig	unbeleuchtet	schwarz	I	●	DC12.5202.003
1	Medizinalversion (M5)	Schraub	frontseitig	2-polig	unbeleuchtet	schwarz	I	●	DC12.1202.001
1	Medizinalversion (M5)	Schraub	frontseitig	2-polig	unbeleuchtet	schwarz	II	●	DC12.1202.021
1	Medizinalversion (M5)	Schraub	frontseitig	2-polig	unbeleuchtet	weiss	II	●	DC12.1202.031
2	Medizinalversion (M5)	Schraub	frontseitig	2-polig	unbeleuchtet	schwarz	I	●	DC12.2202.001
2	Medizinalversion (M5)	Schraub	frontseitig	2-polig	unbeleuchtet	schwarz	II	●	DC12.2202.021
2	Medizinalversion (M5)	Schraub	frontseitig	2-polig	unbeleuchtet	weiss	II	●	DC12.2202.031
4	Medizinalversion (M5)	Schraub	frontseitig	2-polig	unbeleuchtet	schwarz	I	●	DC12.3202.001
4	Medizinalversion (M5)	Schraub	frontseitig	2-polig	unbeleuchtet	schwarz	II	●	DC12.3202.021
4	Medizinalversion (M5)	Schraub	frontseitig	2-polig	unbeleuchtet	weiss	II	●	DC12.3202.031
6	Medizinalversion (M5)	Schraub	frontseitig	2-polig	unbeleuchtet	schwarz	I	●	DC12.4202.001
6	Medizinalversion (M5)	Schraub	frontseitig	2-polig	unbeleuchtet	schwarz	II	●	DC12.4202.021
6	Medizinalversion (M5)	Schraub	frontseitig	2-polig	unbeleuchtet	weiss	II	●	DC12.4202.031
10	Medizinalversion (M5)	Schraub	frontseitig	2-polig	unbeleuchtet	schwarz	I	●	DC12.5202.001
10	Medizinalversion (M5)	Schraub	frontseitig	2-polig	unbeleuchtet	schwarz	II	●	DC12.5202.021
10	Medizinalversion (M5)	Schraub	frontseitig	2-polig	unbeleuchtet	weiss	II	●	DC12.5202.031
1	Medizinalversion (M5)	Schraub	rückseitig	2-polig	unbeleuchtet	schwarz	I	●	DC12.1202.201
2	Medizinalversion (M5)	Schraub	rückseitig	2-polig	unbeleuchtet	schwarz	I	●	DC12.2202.201
4	Medizinalversion (M5)	Schraub	rückseitig	2-polig	unbeleuchtet	schwarz	I	●	DC12.3202.201
6	Medizinalversion (M5)	Schraub	rückseitig	2-polig	unbeleuchtet	schwarz	I	●	DC12.4202.201
10	Medizinalversion (M5)	Schraub	rückseitig	2-polig	unbeleuchtet	schwarz	I	●	DC12.5202.201
1	Medizinalversion (M5)	Schnapp	frontseitig	1-polig	unbeleuchtet	schwarz	I	●	DC12.1202.103
2	Medizinalversion (M5)	Schnapp	frontseitig	1-polig	unbeleuchtet	schwarz	I	●	DC12.2202.103
4	Medizinalversion (M5)	Schnapp	frontseitig	1-polig	unbeleuchtet	schwarz	I	●	DC12.3202.103
6	Medizinalversion (M5)	Schnapp	frontseitig	1-polig	unbeleuchtet	schwarz	I	●	DC12.4202.103

Nennstrom	Filter-Typ	Plattenmontage	Montageseite	Netzschalter	Beleuchtung	Farbe	Schutz-klasse	V-Lock	Bestell-Nummer
10	Medizinalversion (M5)	Schnapp	frontseitig	1-polig	unbeleuchtet	schwarz	I	●	DC12.5202.103
6	Medizinalversion (M5)	Schnapp	frontseitig	2-polig	beleuchtet grün	schwarz	I	●	DC12.4232.101
1	Medizinalversion (M5)	Schnapp	frontseitig	2-polig	unbeleuchtet	schwarz	I	●	DC12.1202.101
1	Medizinalversion (M5)	Schnapp	frontseitig	2-polig	unbeleuchtet	schwarz	II	●	DC12.1202.121
1	Medizinalversion (M5)	Schnapp	frontseitig	2-polig	unbeleuchtet	weiss	II	●	DC12.1202.131
2	Medizinalversion (M5)	Schnapp	frontseitig	2-polig	unbeleuchtet	schwarz	I	●	DC12.2202.101
2	Medizinalversion (M5)	Schnapp	frontseitig	2-polig	unbeleuchtet	schwarz	II	●	DC12.2202.121
2	Medizinalversion (M5)	Schnapp	frontseitig	2-polig	unbeleuchtet	weiss	II	●	DC12.2202.131
4	Medizinalversion (M5)	Schnapp	frontseitig	2-polig	unbeleuchtet	schwarz	I	●	DC12.3202.101
4	Medizinalversion (M5)	Schnapp	frontseitig	2-polig	unbeleuchtet	schwarz	II	●	DC12.3202.121
4	Medizinalversion (M5)	Schnapp	frontseitig	2-polig	unbeleuchtet	weiss	II	●	DC12.3202.131
6	Medizinalversion (M5)	Schnapp	frontseitig	2-polig	unbeleuchtet	schwarz	I	●	DC12.4202.101
6	Medizinalversion (M5)	Schnapp	frontseitig	2-polig	unbeleuchtet	schwarz	II	●	DC12.4202.121
6	Medizinalversion (M5)	Schnapp	frontseitig	2-polig	unbeleuchtet	weiss	II	●	DC12.4202.131
10	Medizinalversion (M5)	Schnapp	frontseitig	2-polig	unbeleuchtet	schwarz	I	●	DC12.5202.101
10	Medizinalversion (M5)	Schnapp	frontseitig	2-polig	unbeleuchtet	schwarz	II	●	DC12.5202.121
10	Medizinalversion (M5)	Schnapp	frontseitig	2-polig	unbeleuchtet	weiss	II	●	DC12.5202.131
1	Medizinalversion (M80)	Schraub	rückseitig	2-polig	unbeleuchtet	schwarz	I	●	DC12.1602.201
2	Medizinalversion (M80)	Schraub	rückseitig	2-polig	unbeleuchtet	schwarz	I	●	DC12.2602.201
4	Medizinalversion (M80)	Schraub	rückseitig	2-polig	unbeleuchtet	schwarz	I	●	DC12.3602.201
6	Medizinalversion (M80)	Schraub	rückseitig	2-polig	unbeleuchtet	schwarz	I	●	DC12.4602.201
10	Medizinalversion (M80)	Schraub	rückseitig	2-polig	unbeleuchtet	schwarz	I	●	DC12.5602.201

Sie können die Verfügbarkeit all unserer Produkte in Echtzeit prüfen: <https://www.schurter.com/de/info-center/support-tools/lagerbestand-distributor>

Verpackungseinheit 10 ST

Zubehör

Beschreibung



Kabelkonfektionierung
 Kabelbaum für SCHURTER-Produkte



RC320
 Rückseitige Abdeckung für Gerätestecker



Sicherungsbuegel
Auszugssicherung für Kabelstecker

Flachkopf, A	4700.0001
Senkkopf, B	4700.0002

Passende Stecker/Dosen

Kategorie / Beschreibung

Gerätesteckdose Übersicht komplett



4782 Montage: Anschlussleitung, 3 x 1 mm ² / 3 x 18 AWG, Kabel, Gerätesteckdose: IEC C13	4782
4785 Montage: Anschlussleitung, 3 x 1 mm ² / 3 x 18 AWG, Kabel, Gerätesteckdose: IEC C13	4785
4300-06 Montage: Anschlussleitung, 3 x 1 mm ² / 3 x 18 AWG, Kabel, Gerätesteckdose: IEC C13	4300-06
4781 Montage: Anschlussleitung, Kabel, Gerätesteckdose: IEC C15	4781
4784 Montage: Anschlussleitung, 3 x 1 mm ² / 3 x 18 AWG, Kabel, Gerätesteckdose: IEC C15	4784

Netzanschlussleitung Übersicht komplett



Kabelverbindung 10 A, Eurostecker, 2.0 m, Gerätesteckdose IEC C13, H05VV-F3G0.75, schwarz	6004.0114
Kabelverbindung 10 A, Eurostecker, 2.5 m, Gerätesteckdose IEC C13, H05VV-F3G1.0, schwarz	6004.0215
Kabelverbindung 10 A, Eurostecker, 2.5 m, Gerätesteckdose IEC C13, H05VV-F3G1.0, schwarz	6003.0215
Kabelverbindung 10 A, Eurostecker, Schwarz, 2.5 m, H05VV-F 3G1,0mm2, Gerätesteckdose IEC C13, H05VV-F3G1.0, schwarz	6004.0225
Kabelverbindung 10 A, diverse, Schwarz, 5.0 m, H05VV-F 3G1,0mm2, Gerätesteckdose IEC C13, H05VV-F3G1.0, schwarz	6052.0026

...

Netzweiterverbindungsleitung Übersicht komplett



Kabelverbindung 10 A, Weiterverbindung, 1.0 m, Gerätesteckdose IEC C13, H05VV-F3G1.0, schwarz	6007.0212
Kabelverbindung 10 A, Weiterverbindung, 2.0 m, Gerätesteckdose IEC C13, H05VV-F3G1.0, schwarz	6007.0214

Passende Stecker/Dosen verriegelt

Anschlussleitung Übersicht komplett



VAC13KS, Übersicht, V-Lock Verriegelung, diverse Gerätesteckdose IEC C13, diverse, schwarz	VAC13KS
VAC17KS, V-Lock Verriegelung, diverse m, Gerätesteckdose IEC C17, diverse, schwarz / grau / weiss	VAC17KS

Gerätesteckdose Übersicht komplett



4783 Montage: Anschlussleitung, 3 x 1 mm ² / 3 x 18 AWG, Kabel, Gerätesteckdose: IEC C13	4783
---	------